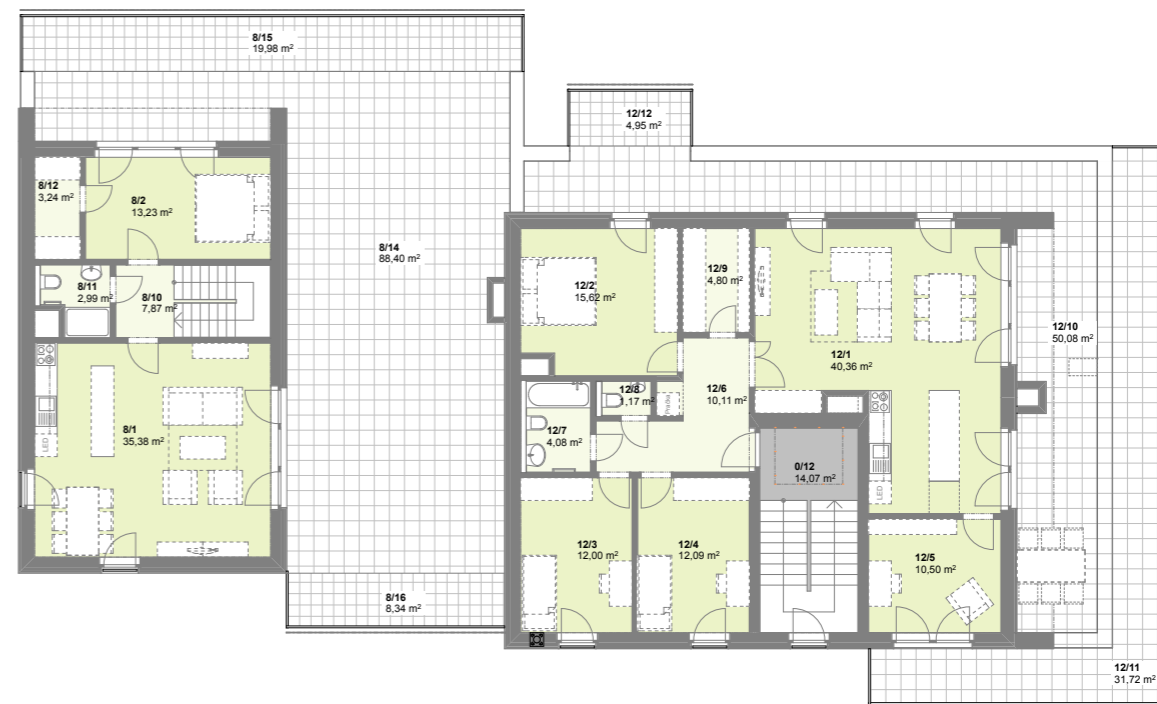
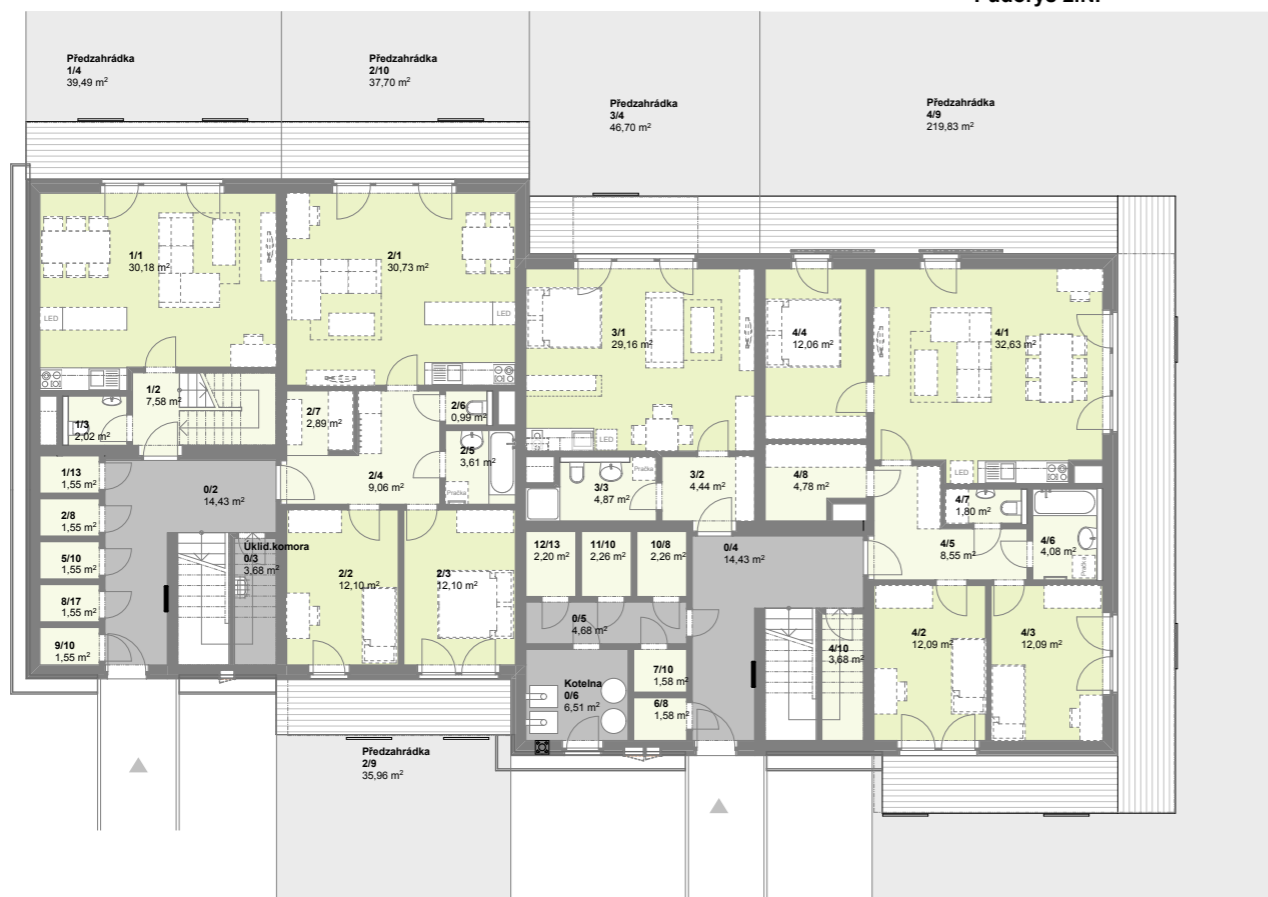




Púdorys 2.NP



Púdorys 4.NP



Púdorys 1.NP



Púdorys 3.NP

schéma E

|           |            |            |            |
|-----------|------------|------------|------------|
| č.8 - 5kk | č.12 - 5kk |            |            |
|           | č.9 - 3kk  | č.10 - 3kk | č.11 - 4kk |
| č.1 - 4kk | č.5 - 3kk  | č.6 - 3kk  | č.7 - 4kk  |
|           | č.2 - 3kk  | č.3 - 1kk  | č.4 - 4kk  |

5xSklep

6xSklep

dům E

dům E je zrcadlově otočen. Pod domem C jsou podzemní garáže.

Konzultace

vytištěno: 8. dubna 2015

název souboru: P:\projekty\Hostivice\014\_Bazantnice\SP\VÝKRESY\dum-E.pln