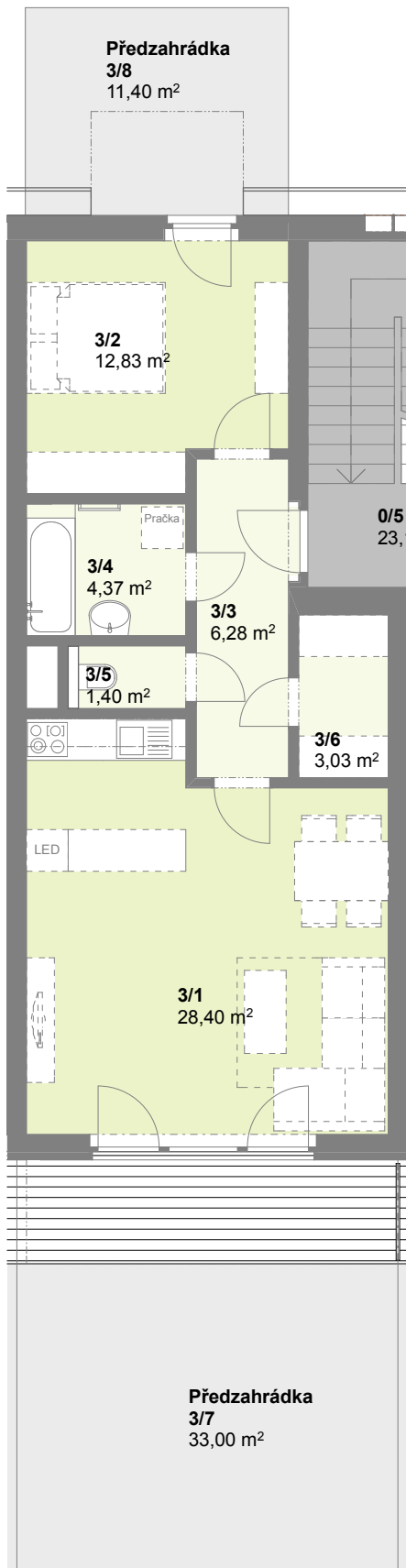


Půdorys 1.NP



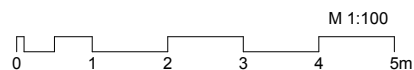
č. m.	Podlaží	Název místnosti	Plocha (m ²)
3/1	1.np	Obývací pokoj	28,40
3/2	1.np	Ložnice	12,84
3/3	1.np	Chodba	6,28
3/4	1.np	Koupelna	4,37
3/5	1.np	WC	1,40
3/6	1.np	Komora	3,03
obytná plocha bytu			56,32 m²
3/7	1.np	Předzahrádka	33,00
3/8	1.np	Předzahrádka	11,40
3/9	1.np	Sklep	1,69

D 3 2+kk

Dům byt č. kategorie

Obytný soubor **BAŽANTNICE**

doma Bažantnice s.r.o.



Plochy jednotlivých místností ve schématu, tak i specifikace a napojení rozvodů se mohou mírně lišit od prováděcí dokumentace.