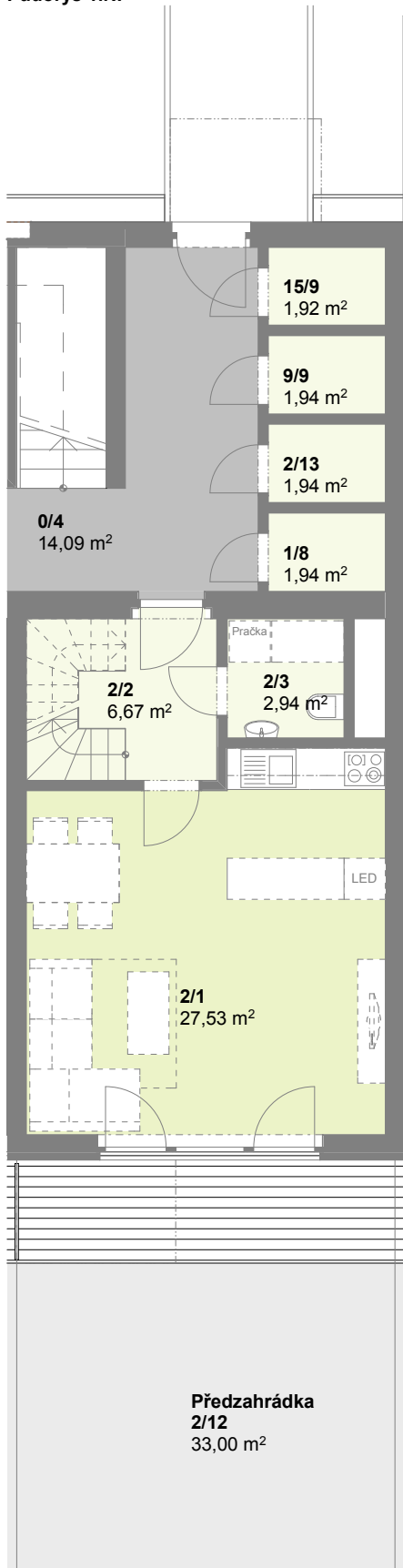
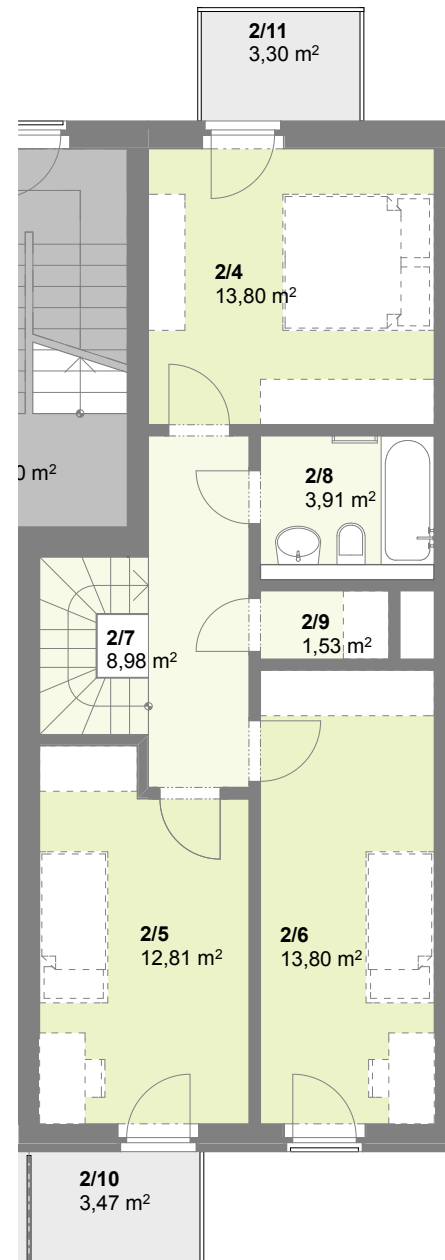


Půdorys 1.NP



Půdorys 2.NP



č. m.	Podlaží	Název místnosti	Plocha (m ²)
2/1	1.np	Obývací pokoj	27,53
2/2	1.np	Chodba	6,67
2/3	1.np	WC	2,94
2/4	2.np	Ložnice	13,80
2/5	2.np	Ložnice	12,81
2/6	2.np	Ložnice	13,80
2/7	2.np	Chodba	8,98
2/8	2.np	Koupelna	3,91
2/9	2.np	Komora	1,53
obytná plocha bytu			91,97 m²
2/10	2.np	Balkon	3,47
2/11	2.np	Balkon	3,30
2/12	1.np	Předzahrádka	33,00
2/13	1.np	Sklep	1,94

D 2 4+kk

Dům byt č. kategorie

Obytný soubor **BAŽANTNICE**

doma Bažantnice s.r.o.



Plochy jednotlivých místností ve schématu, tak i specifikace a napojení rozvodů se mohou mírně lišit od prováděcí dokumentace.