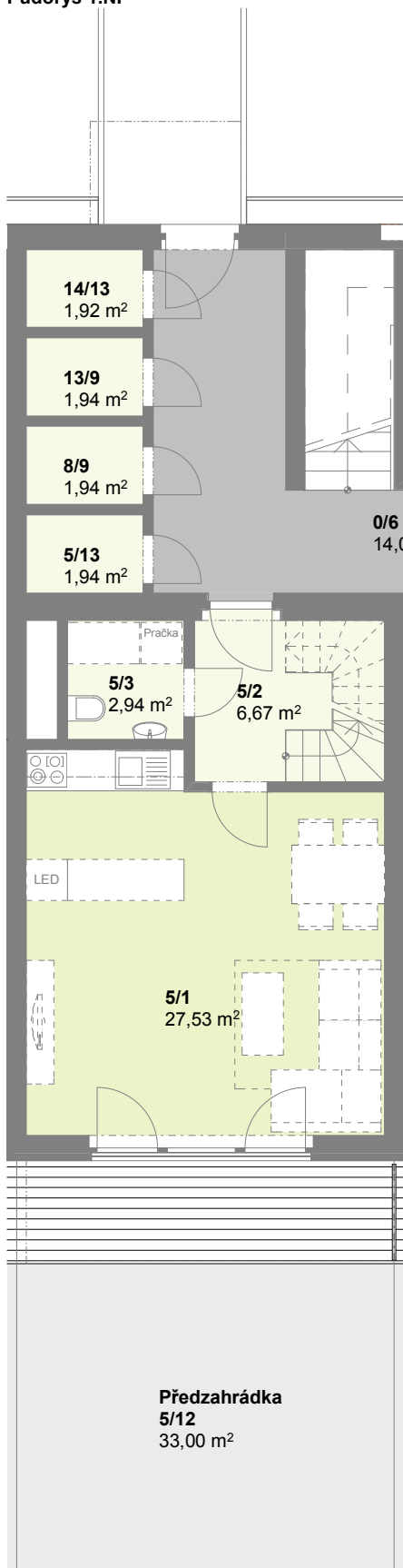
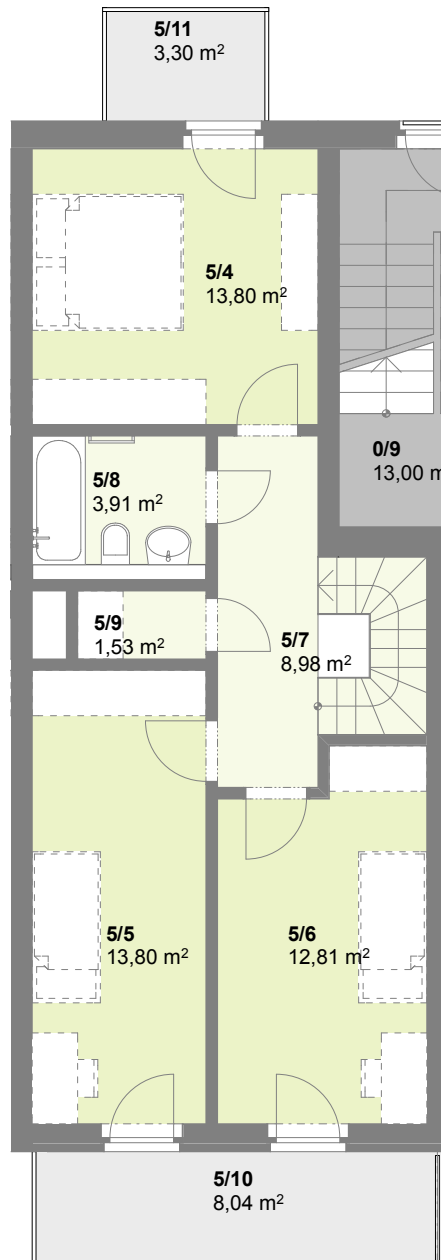


Půdorys 1.NP



Půdorys 2.NP



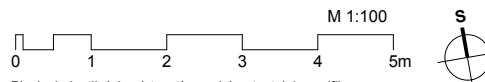
č. m.	Podlaží	Název místnosti	Plocha (m2)
5/1	1.np	Obývací pokoj	27,53
5/2	1.np	Chodba	6,67
5/3	1.np	WC	2,94
5/4	2.np	Ložnice	13,80
5/5	2.np	Ložnice	13,80
5/6	2.np	Ložnice	12,81
5/7	2.np	Chodba	8,98
5/8	2.np	Koupelna	3,91
5/9	2.np	Komora	1,53
obytná plocha bytu			91,97 m2
5/10	2.np	Balkon	8,04
5/11	2.np	Balkon	3,30
5/12	1.np	Předzahrádka	33,00
5/13	1.np	Sklep	1,94

D 5 4+kk

Dům byt č. kategorie

Obytný soubor **BAŽANTNICE**

doma Bažantnice s.r.o.



Plochy jednotlivých místností ve schématu, tak i specifikace a napojení rozvodů se mohou mírně lišit od prováděcí dokumentace.